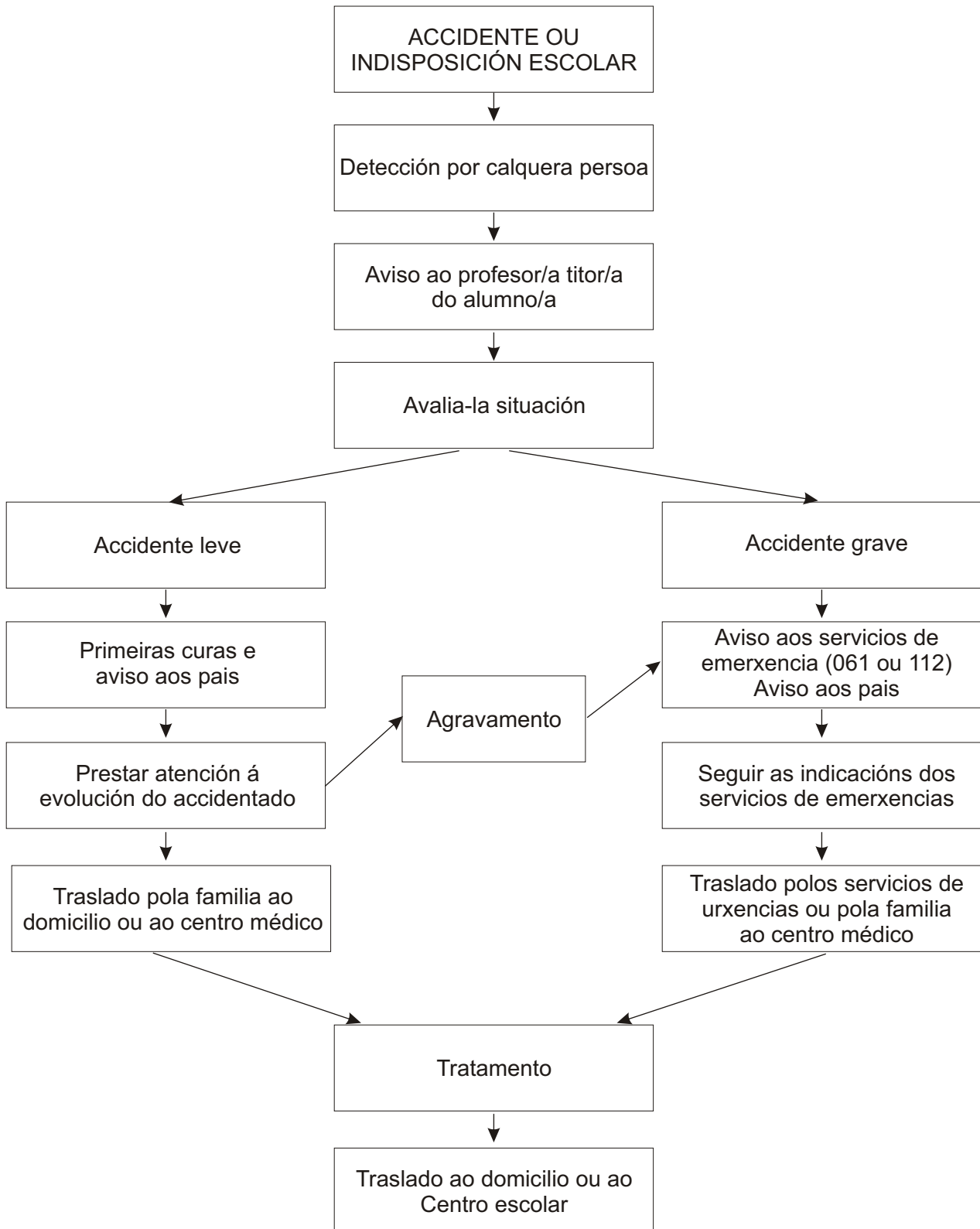


ACTUACIÓN ANTE UN ACCIDENTE OU INDISPOSICIÓN ESCOLAR



Cando a familia non puidera facerse cargo do alumno accidentado, ou a urxencia o requira, o titor/a do alumno/a acompañarao cos servicios de urxencias a un centro sanitario. Cando o titor/a non poida acompañar ou atender o alumno/a accidentado/a a Dirección do Centro designará a outro profesor/a.

No desenvolvemento das actividades extraescolares seguirase o mesmo protocolo de actuación por parte do monitor/a da actividade, comunicándollo ao profesor/a responsable do Centro.