

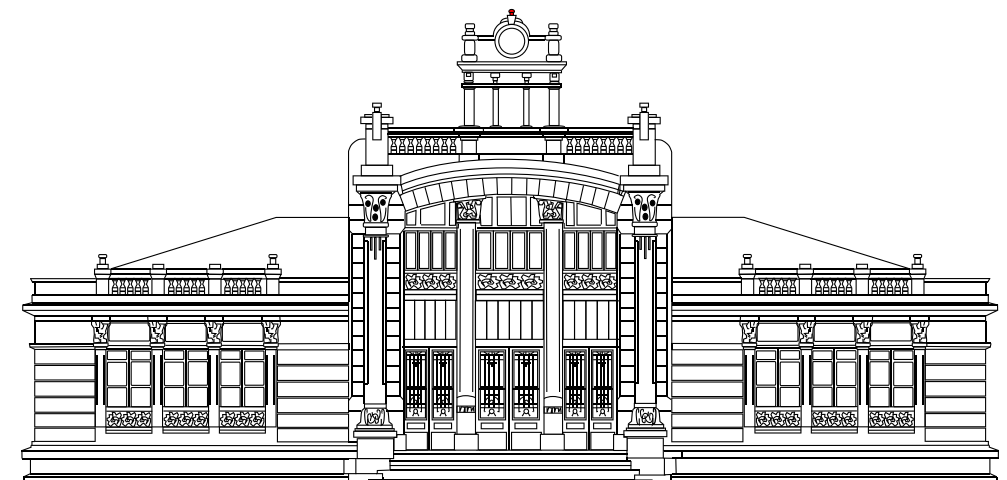


XUNTA DE GALICIA
CONSELLERÍA DE EDUCACIÓN
E ORDENACIÓN UNIVERSITARIA

Colexio de Educación Infantil e Primaria
Sada e contornos

Avda. Sada e contornos s/n.
15160 SADA A CORUÑA
Tífono e Fax 981 620 337
Correo electrónico: ceip.sada@edu.xunta.es

COLEXIO DE EDUCACIÓN INFANTIL E PRIMARIA SADA E CONTORNOS



EDUCACIÓN INFANTIL
PERÍODO DE ADAPTACIÓN Á ESCOLA

EDUCACIÓN INFANTIL: PERÍODO DE ADAPTACIÓN Á ESCOLA

O noso C.E.I.P. está situado nunha vila mariñeira. Conta con tres unidades de educación infantil, nas que o criterio de agrupamento é a idade dos [alumn@s](#).

Primeiro nivel: 3 anos

Segundo nivel: 4 anos

Terceiro nivel: 5 anos

O noso centro, nesta etapa ten como obxectivos xerais:

- *Descubrir, coñecer e controlar o corpo.
- *Actuar de maneira cada vez máis autónoma
- *Establecer relacións sociais cada vez máis amplas.
- *Observar e explorar o seu entorno máis inmediato.
- *Disfrutar das manifestacións culturais do seu entorno.
- *Utilizar a súa linguaxe verbal de forma axeitada.
- *Enriquecer e diversificar as súas posibilidades expresivas.

Pretendemos que este proceso sexa o máis individualizado posible.

Desexamos crear unha ponte entre a escola e a familia, prestando especial atención á diversidade e favorecendo o uso das linguas da nosa comunidade.

Este período de adaptación non é igual para cada [alumn@](#) e debemos respetar o ritmo de cada un.

O período de adaptación é un proceso fundamental do cal depende a futura visión que teña o [nen@](#) sobre o colexio, os [profesor@s](#) e a calidade das súas aprendizaxes.

Neste proceso toda a comunidade educativa debe de estar implicada.

Cando a familia ven a matricular o seu [fill@](#) no centro, entregaráselle un folleto que temos preparado, no que se recollen unhas normas orientativas para os pais. Tamén se lles presentará ó [mestr@](#), e enseñarémolles a clase onde estará o seu fillo.

TEMPORALIZACIÓN

Este período establecerase ó longo do mes de Setembro. O grupo dividirase en dous: Grupo A e grupo B

1ª SEMÁN DO CURSO

GRUPO A

De 10:00 h. ás 11:30 h.

GRUPO B

De 11:30 h. ás 13:00h.

2ª SEMÁN DO CURSO

GRUPO A

De 10:00 h. ás 12:00 h.

GRUPO B

De 11:00 h. ás 13:00h.

3ª SEMÁN DO CURSO

GRUPO A

De 10:00 h. ás 13:00 h.

GRUPO B

De 10:00 h. ás 13:00h.

FASES DO PROGRAMA

A Comunidade Educativa poderá invitar a aqueles [nen@s](#) que teñan familiares no colexio ás actividades que se programen ó longo do curso (Magosto, Nadal, Entroido, Fin de curso...) Deste xeito empezarán a tomar contacto co material, espazos, [nen@s](#), e profesorado.

Haberá unha reunión coas familias dos alumnos antes do inicio das clases na que se explicará o período de adaptación, a súa finalidade e desenvolvemento.

Durante este período as actividades escolares centraranse en coñecer ben o colexio, os materiais existentes, socialización do alumn@ e tratar de que se sentan [protexid@s](#), a gusto e protagonistas deste proceso.

No mes de Setembro, a clase estará preparada para exercitar sobre todo o xogo simbólico.

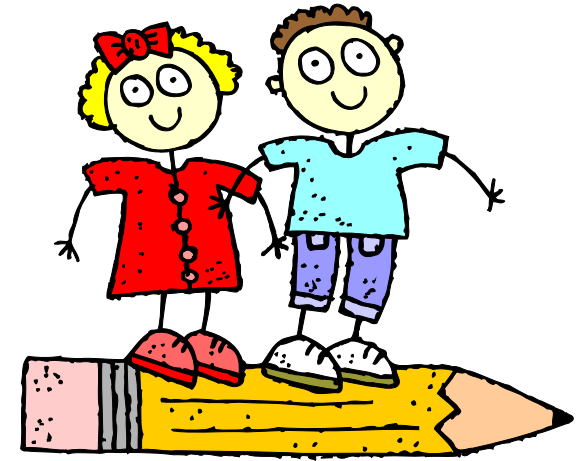
Levaremos un rexistro para observar o comportamento, a actitude e hábitos dos alumn@s

O período flexibilizarase naqueles casos que así o precisen.

Sada, xuño de 2005

*Folleto informativo que se entregará aos pais
no momento da formalización da matrícula*





C.E.I.P. Sada e contornos
Educación Infantil



Período de adaptación

Queridos papá e mamá:

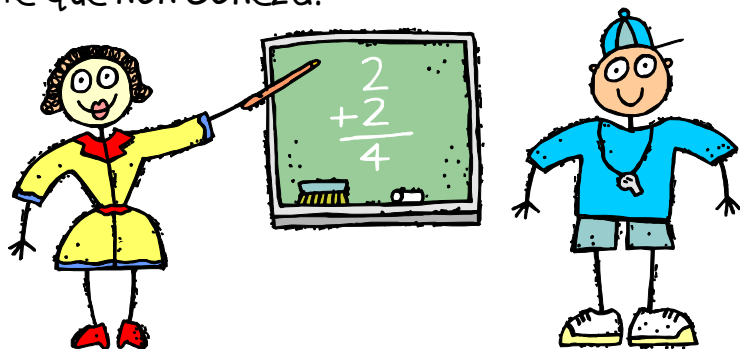
Vou empezar unha das etapas máis importantes da miña vida.



Ata o de agora estiven sempre con vos e vaimos custar un pouquiño adaptarme a un espazo novo, uns amiguíños distintos, e a unha persoa que non coñecía que me vai a coidar e a ensinar cousas novas para min, a través do xogo que é a miña actividade favorita.

Vos tedes que estar ledos e confiados, pois se vos vexo tristes e preocupados a miña adaptación será máis difícil.

Cando veñades a matricularme, estaremos un pouco na aula na que vou a estar. Coñeceremo-la profe, os nenos e o resto do colexio. Así cando eu veña no mes de setembro non me atoparei nun lugar estrano rodeado de xente que non coñeza.



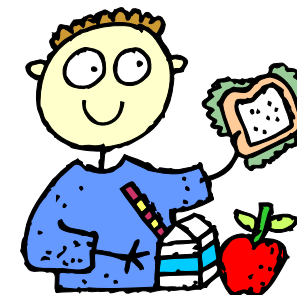
Cando empece o curso a miña maestra recibiranos en grupos pequenos e en días sucesivos ata o mes de outubro cun horario flexible. Tereis con ela contactos iniciais, entrevistas e informes.

Non vos preocupedes pola miña seguridade pois os

meus mestres coidarán de min e tratarán de ensinarme moitas cousas e sobre todo a que sexa responsable, curioso, ordenado e que me comunique cos outros nenos e nenas.

Debedes mandarme con roupa moi cómoda, sen botóns, tirantes nen cinturóns. A poder ser en chandal.

Se me mandades algo para comer, procurade que sexan alimentos naturais: froita, bocadillos, etc. Nunca golosinas, caramelos duros cos que me podo atragullar, nin produtos elaborados que non son nada beneficiosos para a miña saúde.



Os primeiros días podo traer á escola algún xoguete da casa para non sentirme tan só, pero non poden ser obxectos que poidan lastimar ós meus compañeiros.

Traerei a mochila para a merenda, se non, non é preciso trae-la. A roupa de abrigo e o mandil debédesmo marcar co meu nome para non perdelos.

Debedes ser puntuais á hora da saída para evitar que sinta inseguridade e non teña a sensación de abandono ó ver saír os meus compañeiros e eu quedar na escola.

Por último debedes estar en permanente contacto coa miña profe para resolve-los pequenos problemas e para que actuedes de forma conxunta.

Un biquiño meu e dos meus profes.

