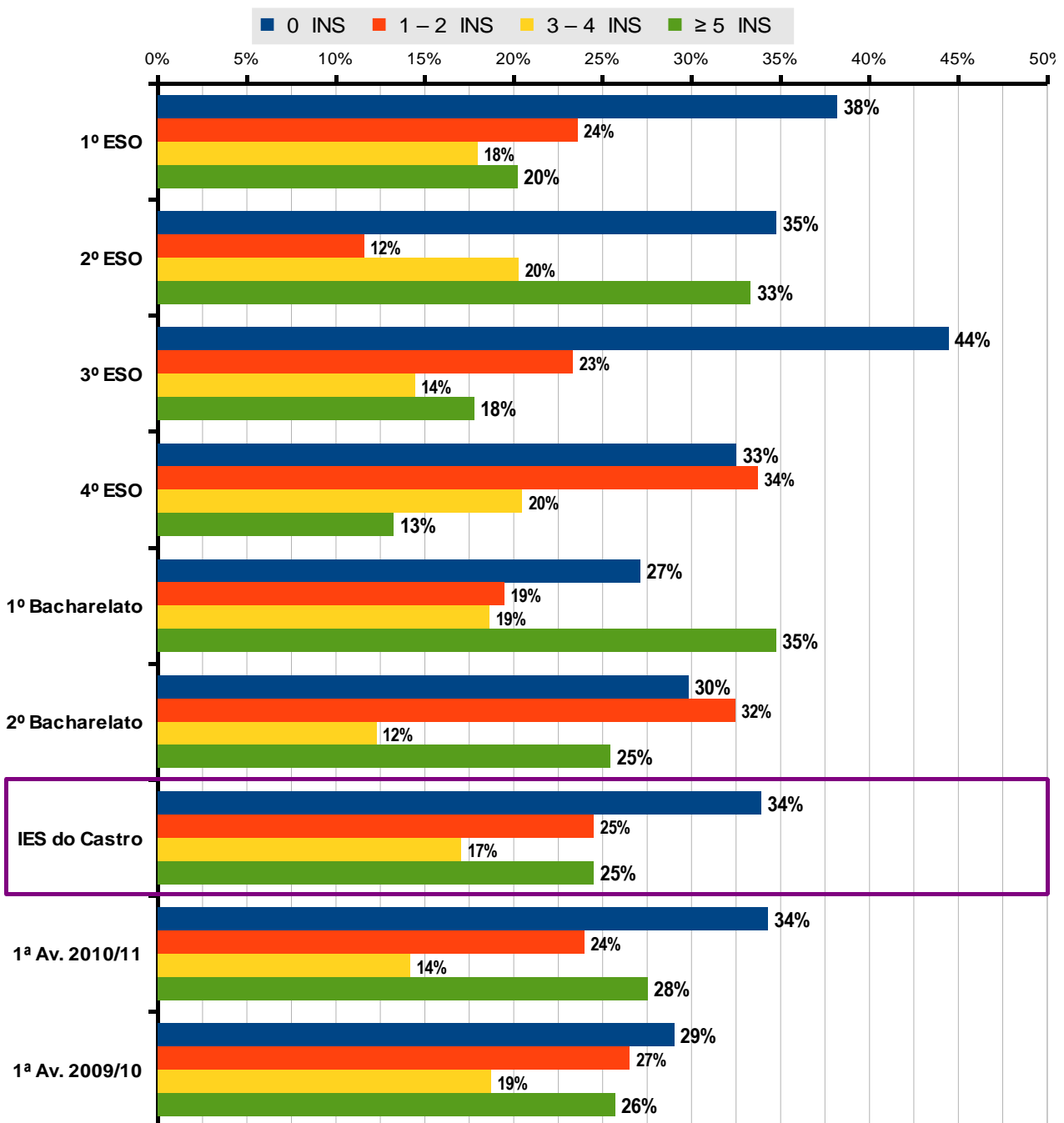




IES do Castro – 1ª avaliación 2011 / 2012

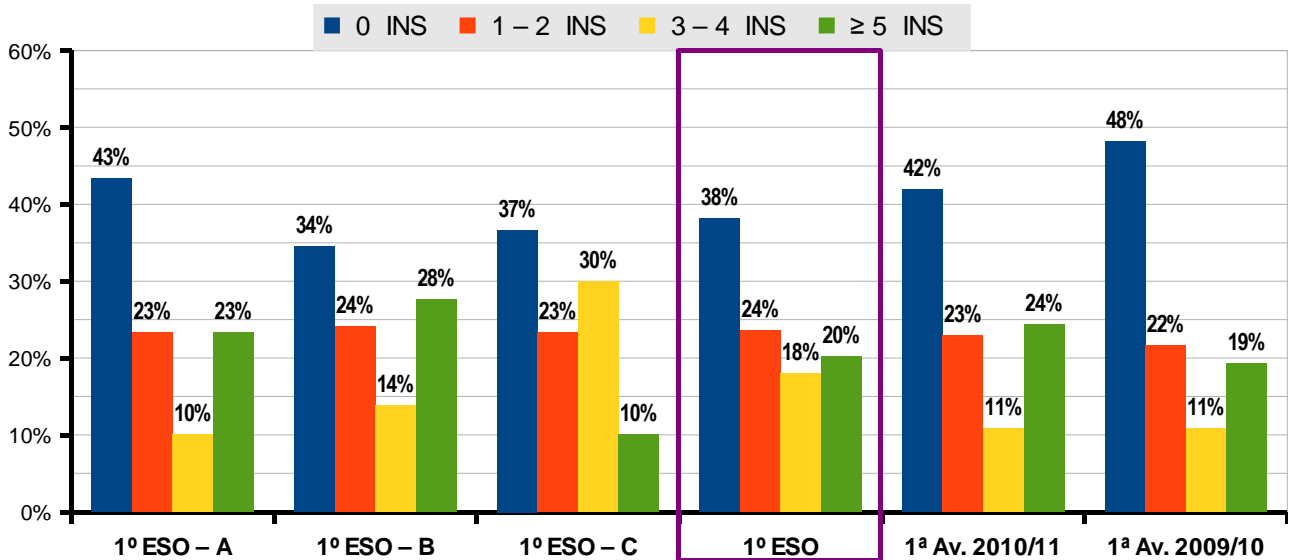
Nº de INS	0 INS	1 – 2 INS	3 – 4 INS	≥ 5 INS	Total
1º ESO	34 38,2%	21 23,6%	16 18,0%	18 20,2%	89
2º ESO	24 34,8%	8 11,6%	14 20,3%	23 33,3%	69
3º ESO	40 44,4%	21 23,3%	13 14,4%	16 17,8%	90
4º ESO	27 32,5%	28 33,7%	17 20,5%	11 13,3%	83
1º Bacharelato	32 27,1%	23 19,5%	22 18,6%	41 34,7%	118
2º Bacharelato	34 29,8%	37 32,5%	14 12,3%	29 25,4%	114
IES do Castro	191 33,9%	138 24,5%	96 17,1%	138 24,5%	563
1ª Av. 2010/11	203 34,3%	142 24,0%	84 14,2%	163 27,5%	592
1ª Av. 2009/10	175 29,0%	160 26,5%	113 18,7%	155 25,7%	603





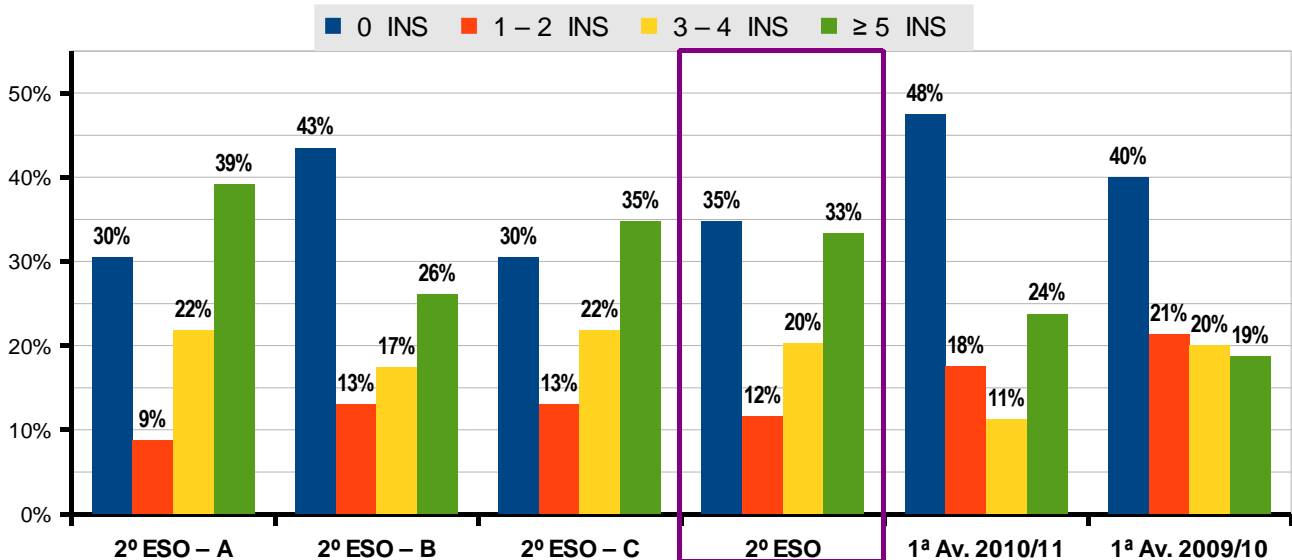
1º ESO – 1ª avaliación 2011 / 2012

Nº de INS	0 INS	1 – 2 INS	3 – 4 INS	≥ 5 INS	Total
1º ESO – A	13 43,3%	7 23,3%	3 10,0%	7 23,3%	30
1º ESO – B	10 34,5%	7 24,1%	4 13,8%	8 27,6%	29
1º ESO – C	11 36,7%	7 23,3%	9 30,0%	3 10,0%	30
1º ESO	34 38,2%	21 23,6%	16 18,0%	18 20,2%	89
1ª Av. 2010/11	31 41,9%	17 23,0%	8 10,8%	18 24,3%	74
1ª Av. 2009/10	40 48,2%	18 21,7%	9 10,8%	16 19,3%	83



2º ESO – 1ª avaliación 2011 / 2012

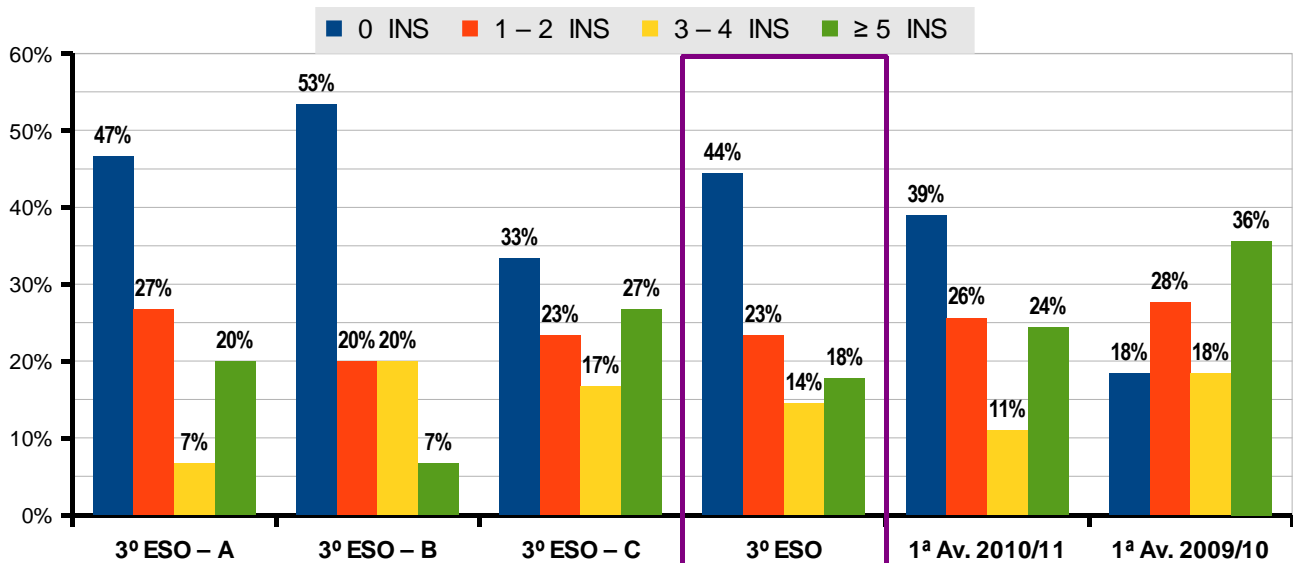
Nº de INS	0 INS	1 – 2 INS	3 – 4 INS	≥ 5 INS	Total
2º ESO – A	7 30,4%	2 8,7%	5 21,7%	9 39,1%	23
2º ESO – B	10 43,5%	3 13,0%	4 17,4%	6 26,1%	23
2º ESO – C	7 30,4%	3 13,0%	5 21,7%	8 34,8%	23
2º ESO	24 34,8%	8 11,6%	14 20,3%	23 33,3%	69
1ª Av. 2010/11	38 47,5%	14 17,5%	9 11,3%	19 23,8%	80
1ª Av. 2009/10	30 40,0%	16 21,3%	15 20,0%	14 18,7%	75





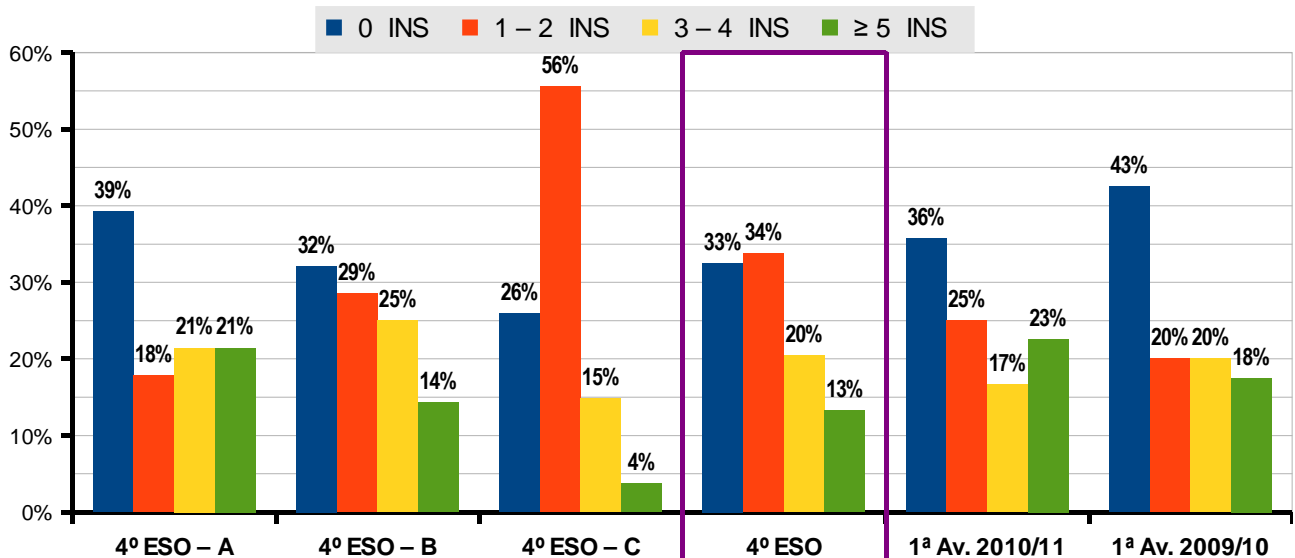
3º ESO – 1ª avaliación 2011 / 2012

Nº de INS	0 INS	1 – 2 INS	3 – 4 INS	≥ 5 INS	Total
3º ESO – A	14 46,7%	8 26,7%	2 6,7%	6 20,0%	30
3º ESO – B	16 53,3%	6 20,0%	6 20,0%	2 6,7%	30
3º ESO – C	10 33,3%	7 23,3%	5 16,7%	8 26,7%	30
3º ESO	40 44,4%	21 23,3%	13 14,4%	16 17,8%	90
1ª Av. 2010/11	32 39,0%	21 25,6%	9 11,0%	20 24,4%	82
1ª Av. 2009/10	16 18,4%	24 27,6%	16 18,4%	31 35,6%	87



4º ESO – 1ª avaliación 2011 / 2012

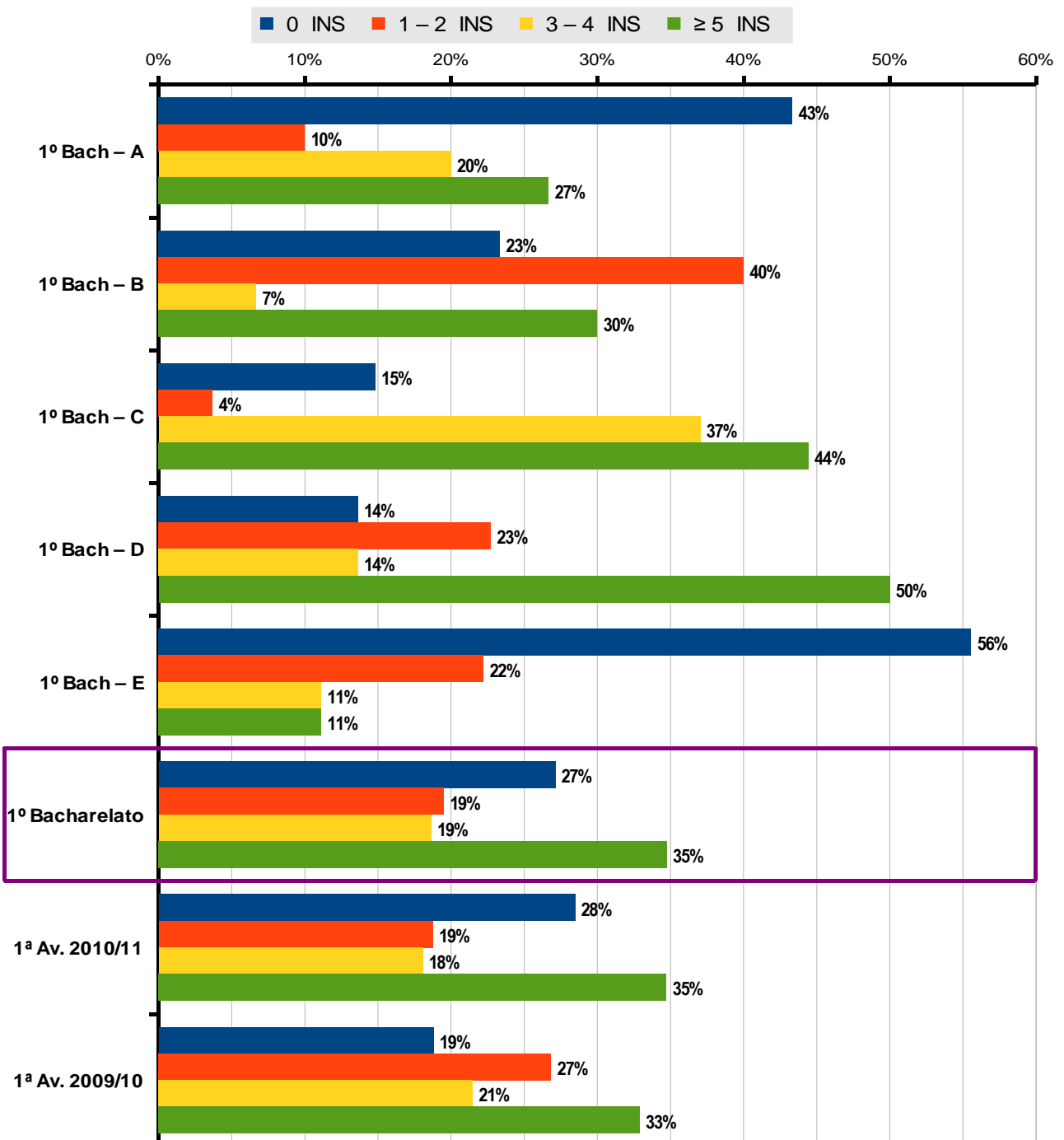
Nº de INS	0 INS	1 – 2 INS	3 – 4 INS	≥ 5 INS	Total
4º ESO – A	11 39,3%	5 17,9%	6 21,4%	6 21,4%	28
4º ESO – B	9 32,1%	8 28,6%	7 25,0%	4 14,3%	28
4º ESO – C	7 25,9%	15 55,6%	4 14,8%	1 3,7%	27
4º ESO	27 32,5%	28 33,7%	17 20,5%	11 13,3%	83
1ª Av. 2010/11	30 35,7%	21 25,0%	14 16,7%	19 22,6%	84
1ª Av. 2009/10	34 42,5%	16 20,0%	16 20,0%	14 17,5%	80





1º Bacharelato – 1ª avaliación 2011 / 2012

Nº de INS	0 INS	1 – 2 INS	3 – 4 INS	≥ 5 INS	Total
1º Bach – A	13 43,3%	3 10,0%	6 20,0%	8 26,7%	30
1º Bach – B	7 23,3%	12 40,0%	2 6,7%	9 30,0%	30
1º Bach – C	4 14,8%	1 3,7%	10 37,0%	12 44,4%	27
1º Bach – D	3 13,6%	5 22,7%	3 13,6%	11 50,0%	22
1º Bach – E	5 55,6%	2 22,2%	1 11,1%	1 11,1%	9
1º Bacharelato	32 27,1%	23 19,5%	22 18,6%	41 34,7%	118
1ª Av. 2010/11	41 28,5%	27 18,8%	26 18,1%	50 34,7%	144
1ª Av. 2009/10	28 18,8%	40 26,8%	32 21,5%	49 32,9%	149





2º Bacharelato – 1ª avaliación 2011 / 2012

Nº de INS	0 INS	1 – 2 INS	3 – 4 INS	≥ 5 INS	Total
2º Bach – A	11 36,7%	8 26,7%	3 10,0%	8 26,7%	30
2º Bach – B	11 33,3%	9 27,3%	3 9,1%	10 30,3%	33
2º Bach – C	4 15,4%	10 38,5%	3 11,5%	9 34,6%	26
2º Bach – D	5 25,0%	8 40,0%	5 25,0%	2 10,0%	20
2º Bach – E	3 60%	2 40,0%	0 0,0%	0 0,0%	5
2º Bacharelato	34 29,8%	37 32,5%	14 12,3%	29 25,4%	114
1ª Av. 2010/11	31 24,2%	42 32,8%	18 14,1%	37 28,9%	128
1ª Av. 2009/10	27 20,9%	46 35,7%	25 19,4%	31 24,0%	129

■ 0 INS
 ■ 1 – 2 INS
 ■ 3 – 4 INS
 ■ ≥ 5 INS

