

HISTORIA DA ARTE

OPCIÓN A

1) Escolle dúas destas tres láminas (ata 4 puntos por cada unha) e analiza cada unha das obras escollidas empregando o seguinte esquema: // Escoge dos de estas tres láminas (hasta 4 puntos por cada una) y analiza cada una de las obras escogidas empleando el siguiente esquema:

a.- Clasificación sinalando, se procede, cultura/ estilo/movemento, cronoloxía, título e autor (ata un punto) // Clasificación señalando, si procede, cultura/ estilo /movimiento,cronología,título y autor (hasta un punto).

b.- Análise do seu contexto histórico-artístico (ata un punto).// Análisis de su contexto histórico-artístico (hasta un punto).

c.-Xustificación da clasificación e comentario da obra seguindo os enfoques metodolóxicos da historia da arte ata dous puntos).// Justificar la clasificación y comentar la obra siguiendo enfoques metodológicos de la historia del arte (hasta dos puntos)



2) De estas ocho definiciones elige sólo cuatro y contéstalas (hasta 0,50 puntos por cada una) // Destas oito definicións elixe só catro e contéstaas (ata 0,50 puntos por cada unha.

- 1.- ¿Qué es un cimborrio?/ ¿Que é un ciborio?
- 2.- ¿Qué entendemos por naturaleza muerta o bodegón? / ¿Que entendemos por natureza morta ou bodegón?
- 3.- ¿A qué llamamos parteluz?/ ¿A que chamamos parteluz?
- 4.- Define veladura./ Define veladura.
- 5.- ¿Qué es una trompa en términos arquitectónicos?/ ¿Que é unha trompa en termos arquitectónicos?
- 6.- ¿Qué entendemos por métopa? / ¿Que entendemos por métopa?
- 7.- ¿A qué llamamos ménsula? / ¿A que chamamos ménsula?
- 8.- Define presbiterio. / Define presbiterio.

HISTORIA DA ARTE

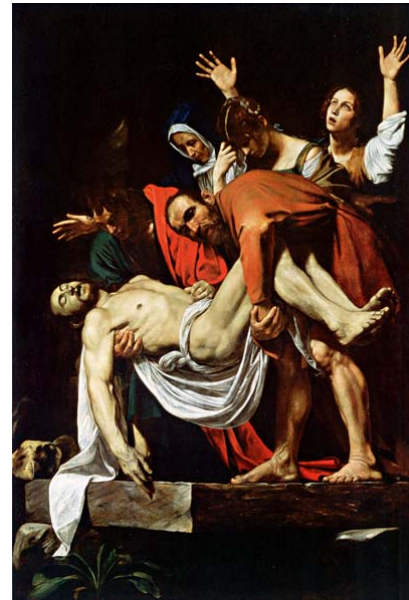
OPCIÓN B

1) *Escolle dúas destas tres láminas (ata 4 puntos por cada unha) e analiza cada unha das obras escollidas empregando o seguinte esquema: // Escoge dos de estas tres láminas (hasta 4 puntos por cada una) y analiza cada una de las obras escogidas empleando el siguiente esquema:*

a.- Clasificación sinalando, se procede, cultura/ estilo/movemento, cronoloxía, título e autor (ata un punto) // Clasificación señalando, si procede, cultura/ estilo /movimiento, cronología, título y autor (hasta un punto).

b.- Análise do seu contexto histórico-artístico (ata un punto).// Análisis de su contexto histórico-artístico (hasta un punto).

c.-Xustificación da clasificación e comentario da obra seguindo os enfoques metodolóxicos da historia da arte (ata dous puntos).// Justificar la clasificación y comentar la obra siguiendo enfoques metodológicos de la historia del arte (hasta dos puntos)



2) De estas ocho definiciones elige sólo cuatro y contéstalas (hasta 0,50 puntos por cada una)
// Destas oito definicións elixe só catro e contéstaas (ata 0,50 puntos por cada unha).

- 1.- ¿Qué es un cimborrio?/ ¿Que é un ciborio?
- 2.- ¿Qué entendemos por naturaleza muerta o bodegón? / ¿Que entendemos por natureza morta ou bodegón?
- 3.- ¿A qué llamamos parteluz?/ ¿A que chamamos parteluz?
- 4.- Define veladura./ Define veladura.
- 5.- ¿Qué es una trompa en términos arquitectónicos?/ ¿Que é unha trompa en termos arquitectónicos?
- 6.- ¿Qué entendemos por métopa? / ¿Que entendemos por métopa?
- 7.- ¿A qué llamamos ménsula? / ¿A que chamamos ménsula?
- 8.- Define presbiterio. / Define presbiterio.

HISTORIA DA ARTE

OPCIÓN A

1) *Escolle dúas destas tres láminas (ata 4 puntos por cada unha) e analiza cada unha das obras escollidas empregando o seguinte esquema:* // Escoge dos de estas tres láminas (hasta 4 puntos por cada una) y analiza cada una de las obras escogidas empleando el siguiente esquema:

a.- Clasificación sinalando, se procede, cultura/ estilo/movemento; cronoloxía; título; e autor (ata un punto) // Clasificación señalando, si procede, cultura/ estilo /movimiento; cronología; título; y autor (hasta un punto).

b.- Análise do seu contexto histórico-artístico (ata un punto).// Análisis de su contexto histórico-artístico (hasta un punto).

c.-Xustificación da clasificación e comentario da obra seguindo os enfoques metodolóxicos da historia da arte(ata dous puntos).// Justificar la clasificación y comentar la obra siguiendo enfoques metodológicos de la historia del arte (hasta dos puntos)



2) De estas ocho definiciones elige sólo cuatro y contéstalas (hasta 0,50 puntos por cada una)
// Destas oito definicións elixe só catro e contéstaas (ata 0,50 puntos por cada unha.

- 1.- ¿Qué es una metopa? / *¿Que é unha metopa?*
- 2.- ¿Qué entendemos por iconología? / *¿Que entendemos por iconoloxía?*
- 3.- ¿A qué llamamos escultura exenta? / *¿A que chamamos escultura exenta?*
- 4.- Define sfumato o esfumado. / *Define sfumato ou esfumado.*
- 5.- ¿Qué es una cúpula? / *¿Que é unha cúpula?*
- 6.- ¿Qué entendemos por cuadro de género? / *¿Que entendemos por cadro de xénero?*
- 7.- ¿A qué llamamos deambulatorio? / *¿A que chamamos deambulatorio?*
- 8.- Define color complementario. / *Define color complementaria.*

HISTORIA DA ARTE

OPCIÓN B

1) *Escolle dúas destas tres láminas (ata 4 puntos por cada unha) e analiza cada unha das obras escollidas empregando o seguinte esquema: // Escoge dos de estas tres láminas (hasta 4 puntos por cada una) y analiza cada una de las obras escogidas empleando el siguiente esquema:*

a.- Clasificación sinalando, se procede, cultura/ estilo/movemento; cronoloxía; título; e autor (ata un punto) // Clasificación señalando, si procede, cultura/ estilo /movimiento; cronología; título; y autor (hasta un punto).

b.- Análise do seu contexto histórico-artístico (ata un punto). // Análisis de su contexto histórico-artístico (hasta un punto).

c.-Xustificación da clasificación e comentario da obra seguindo os enfoques metodolóxicos da historia da arte(ata dous puntos). // Justificar la clasificación y comentar la obra siguiendo enfoques metodológicos de la historia del arte (hasta dos puntos)



2) De estas ocho definiciones elige sólo cuatro y contéstalas (hasta 0,50 puntos por cada una)
 // *Destas oito definicións elixe só catro e contéstaas (ata 0,50 puntos por cada unha).*

- 1.- *¿Qué es una metopa? / ¿Que é unha metopa?*
- 2.- *¿Qué entendemos por iconología? / ¿Que entendemos por iconoloxía?*
- 3.- *¿A qué llamamos escultura exenta? / ¿A que chamamos escultura exenta?*
- 4.- *Define sfumato o esfumado. / Define sfumato ou esfumado.*
- 5.- *¿Qué es una cúpula? / ¿Que é unha cúpula?*
- 6.- *¿Qué entendemos por cuadro de género? / ¿Que entendemos por cadro de xénero?*
- 7.- *¿A qué llamamos deambulatorio? / ¿A que chamamos deambulatorio?*
- 8.- *Define color complementario. / Define color complementaria.*

Criterios de Avaliación / Corrección

CONVOCATORIA DE XUÑO

Opción A:

1) *Escolle dúas de estas tres láminas: Interior de Santa Comba de Bande; El aguador de Sevilla de Velázquez e Sopa Campbell de Warhol (ata 4 puntos por cada unha) e analiza cada unha das obras escollidas empregando o seguinte esquema:* // Escoge dos de estas tres láminas (hasta 4 puntos por cada una) y analiza cada una de las obras escogidas empleando el siguiente esquema:

a.- Clasificación sinalando, se procede, cultura / estilo / movemento; cronoloxía; título; e autor (ata un punto) // Clasificación señalando, si procede, cultura/ estilo /movimiento; cronología; título; y autor (hasta un punto).

b.- Análise do seu contexto histórico-artístico (ata un punto).// Análisis de su contexto histórico-artístico (hasta un punto).

c.-Xustificación da clasificación e comentario da obra seguindo os enfoques metodolóxicos da Historia da Arte (ata dous puntos).// Justificar la clasificación y comentar la obra siguiendo enfoques metodológicos de la historia del arte (hasta dos puntos)

Opción B.

1) *Escolle dúas de estas tres láminas: Panteón de Roma; Enterro de Cristo de Caravaggioty Guernica de Picasso (ata 4 puntos por cada unha) e analiza cada unha das obras escollidas empregando o seguinte esquema:* // Escoge dos de estas tres láminas (hasta 4 puntos por cada una) y analiza cada una de las obras escogidas empleando el siguiente esquema:

a.- Clasificación sinalando, se procede, cultura / estilo / movemento; cronoloxía; título; e autor (ata un punto) // Clasificación señalando, si procede, cultura/ estilo /movimiento; cronología; título; y autor (hasta un punto).

b.- Análise do seu contexto histórico-artístico (ata un punto).// Análisis de su contexto histórico-artístico (hasta un punto).

c.-Xustificación da clasificación e comentario da obra seguindo os enfoques metodolóxicos da Historia da Arte (ata dous puntos).// Justificar la clasificación y comentar la obra siguiendo enfoques metodológicos de la historia del arte (hasta dos puntos)

2) De estas ocho definiciones elige sólo cuatro y contéstalas (hasta 0,50 puntos por cada una) // *Destas oito definicións elixe só catro e contéstaas (ata 0,50 puntos por cada unha).*

1.- ¿Qué es un cimborrio?/ ¿*Que é un ciborio?*

2.- ¿Qué entendemos por naturaleza muerta o bodegón? / ¿*Que entendemos por natureza morta ou bodegón?*

3.- ¿A qué llamamos parteluz?/ ¿*A que chamamos parteluz?*

4.- Define veladura./ *Define veladura.*

5.- ¿Qué es una trompa en términos arquitectónicos?/ ¿*Que é unha trompa en termos arquitectónicos?*

6.- ¿Qué entendemos por métopa? / ¿*Que entendemos por métopa?*

7.- ¿A qué llamamos ménsula? / ¿*A que chamamos ménsula?*

8.- Define presbiterio. / *Define presbiterio.*

CONVOCATORIA DE SETEMBRO

Opción A:

1) *Escolle dúas de estas tres láminas :Van Eyck, Matrimonio Arnolfini; Manet, Almorzo na herba, Rafael, Escola de Atenas (ata 4 puntos por cada unha) e analiza cada unha das obras elixidas empregando o seguinte esquema:* // Escoge dos de estas tres láminas (hasta 4 puntos por cada una) y analiza cada una de las obras escogidas empleando el siguiente esquema:

Criterios de Avaliación / Corrección

a.- Clasificación sinalando, se procede, cultura/ estilo/movemento; cronoloxía; título; e autor (ata un punto) // Clasificación señalando, si procede, cultura/ estilo /movimiento; cronología; título; y autor (hasta un punto).

b.- Análise do seu contexto histórico-artístico (ata un punto).// Análisis de su contexto histórico-artístico (hasta un punto).

c.-Xustificación da clasificación e comentario da obra seguindo os enfoques metodolóxicos da historia da arte(ata dous puntos).// Justificar la clasificación y comentar la obra siguiendo enfoques metodológicos de la historia del arte (hasta dos puntos)

Opción B.

1) Escolle dúas de estas tres láminas: Donatello, David; Calícreates/Mnesicles/ Filocles, Erecteion; Picasso, Os tres músicos.

(ata 4 puntos por cada unha) e analiza cada unha das obras escollidas empregando o seguinte esquema: // Escoge dos de estas tres láminas (hasta 4 puntos por cada una) e analiza cada una de las obras escogidas empleando el siguiente esquema:

a.- Clasificación sinalando, se procede, cultura/ estilo/movemento; cronoloxía; título; e autor (ata un punto) // Clasificación señalando, si procede, cultura/ estilo /movimiento; cronología; título; y autor (hasta un punto).

b.- Análise do seu contexto histórico-artístico (ata un punto).// Análisis de su contexto histórico-artístico (hasta un punto).

c.-Xustificación da clasificación e comentario da obra seguindo os enfoques metodolóxicos da historia da arte(ata dous puntos).// Justificar la clasificación y comentar la obra siguiendo enfoques metodológicos de la historia del arte (hasta dos puntos)

2) De estas ocho definiciones elige sólo cuatro y contéstalas (hasta 0,50 puntos por cada una) // De estas oito definiciónes elixe só catro e contéstaas (ata 0,50 puntos por cada unha.

1.- ¿Qué es una metopa?/ *¿Que é unha metopa?*

2.- ¿Qué entendemos por iconología? / *¿Que entendemos por iconoloxía?*

3.- ¿A qué llamamos escultura exenta?/ *¿A que chamamos escultura exenta?*

4.- Define sfumato o esfumado./ *Define sfumato ou esfumado.*

5.- ¿Qué es una cúpula?/ *¿Que é unha cúpula?*

6.- ¿Qué entendemos por cuadro de género? / *¿Que entendemos por cuadro de xénero?*

7.- ¿A qué llamamos deambulatorio? / *¿A que chamamos deambulatorio?*

8.- Define color complementario. / *Define color complementaria.*